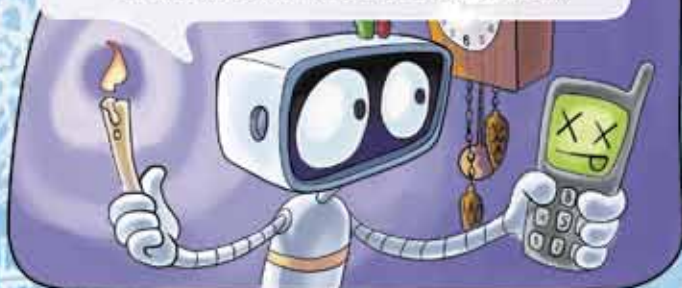


КОТОРЫЙ ЧАС?

ВОТ НЕЗАДАЧА: ВО ВСЁМ ПОСЁЛКЕ
НЕТ ЭЛЕКТРИЧЕСТВА, МОБИЛЬНИК
РАЗРЯЖЕН,
А «КУКУШКУ» Я ЗАВЕСТИ ЗАБЫЛ!



НУ, ЛАДНО, ЧАСЫ ЗАВЁЛ КАК ЕСТЬ,
А ПОКА СБЕГАЮ К СОСЕДУ,
ПОКАЛЯКАЕМ,
ЗАОДНО И КОТОРЫЙ ЧАС УЗНАЮ.



ПРИВЕТ, СОСЕД!
ТОЖЕ БЕЗ ЭЛЕКТРИЧЕСТВА?
НИ ЧАЙКУ ПОПИТЬ,
НИ ВРЕМЯ УЗНАТЬ?



ЗАТО У МЕНЯ САМОВАР
НА ДРОВАХ, ДА И ЧАСЫ ТИКАЮТ.
ДАВАЙ ЧАЙКОМ ПОБАЛУЕМСЯ.



НУ, СПАСИБО, СОСЕД: ПРИУТИЛ,
ОБОГРЕЛ. ПОРА И ЧЕСТЬ ЗНАТЬ.



ВОТ БАЛДА, СХОДИЛ В ГОСТИ!
А ВРЕМЯ-ТО КАК ПРАВИЛЬНО ВЫСТАВИТЬ?



Помогите Квантику
выставить
правильное время.